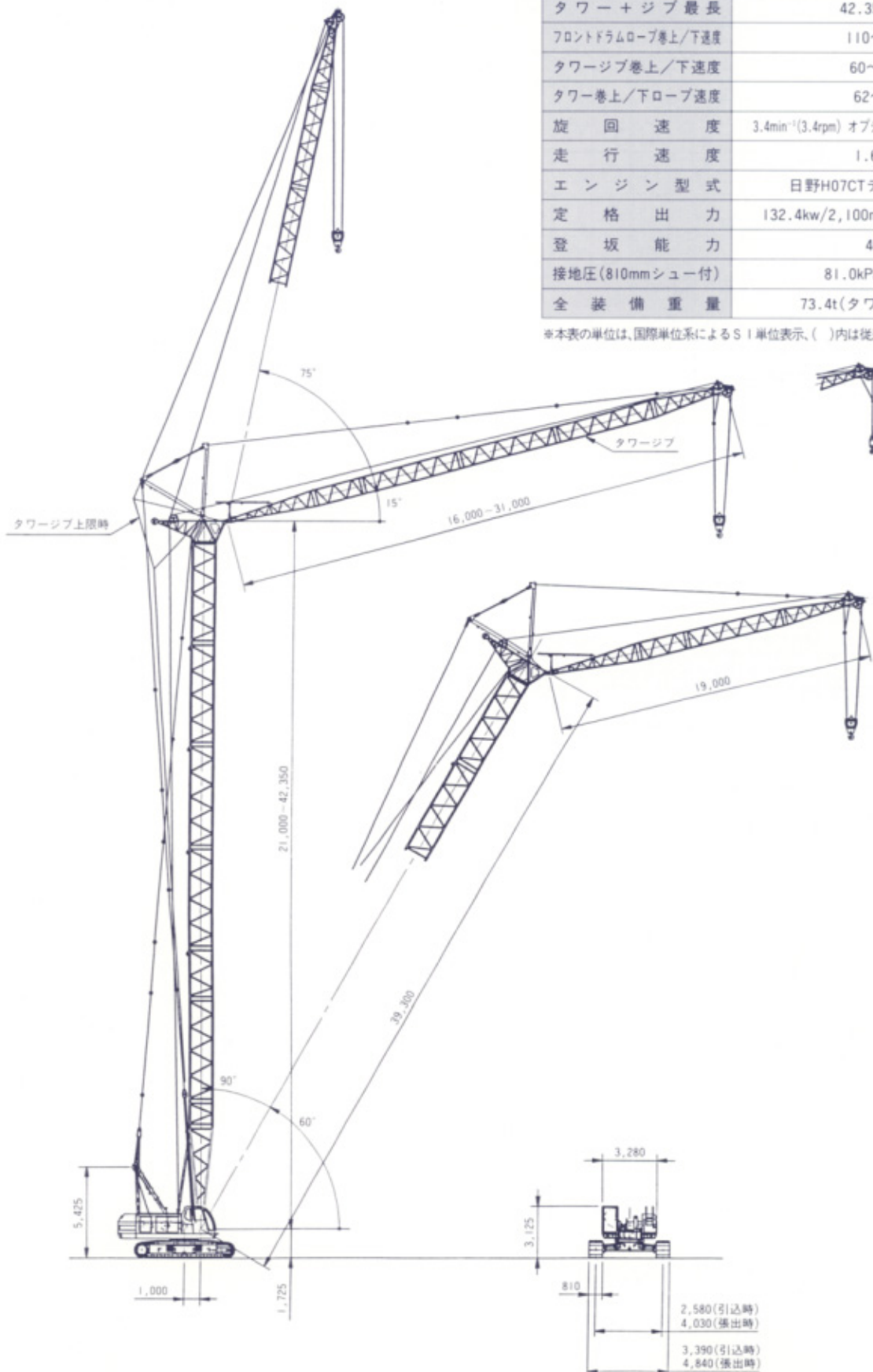


寸法図/主要仕様

■基本寸法図(単位: mm)



■主要仕様 (SC650-2)

最大吊上荷重	13.0t×10.0m
タワー高さ	21.00m~42.35m
タワージブ長さ	16.00m~31.00m
タワー+ジブ最長	42.35m+31.00m
フロントドラムロープ巻上/下速度	110~2.0m/min
タワージブ巻上/下速度	60~2.5m/min
タワー巻上/下ロープ速度	62~3.0m/min
旋回速度	3.4min ⁻¹ (3.4rpm) オプション: 3.4/1.0min ⁻¹ (3.4/1.0rpm)
走行速度	1.6/1.1km/h
エンジン型式	日野H07CTディーゼルエンジン
定格出力	132.4kw/2,100min ⁻¹ (180ps/2,100rpm)
登坂能力	40%(22°)
接地圧(810mmシュー付)	81.0kPa(0.83kgf/cm ²)
全装備重量	73.4t(タワー+ジブ最長時)

*本表の単位は、国際単位系によるS I単位表示、()内は従来の単位表示を併記したものです。

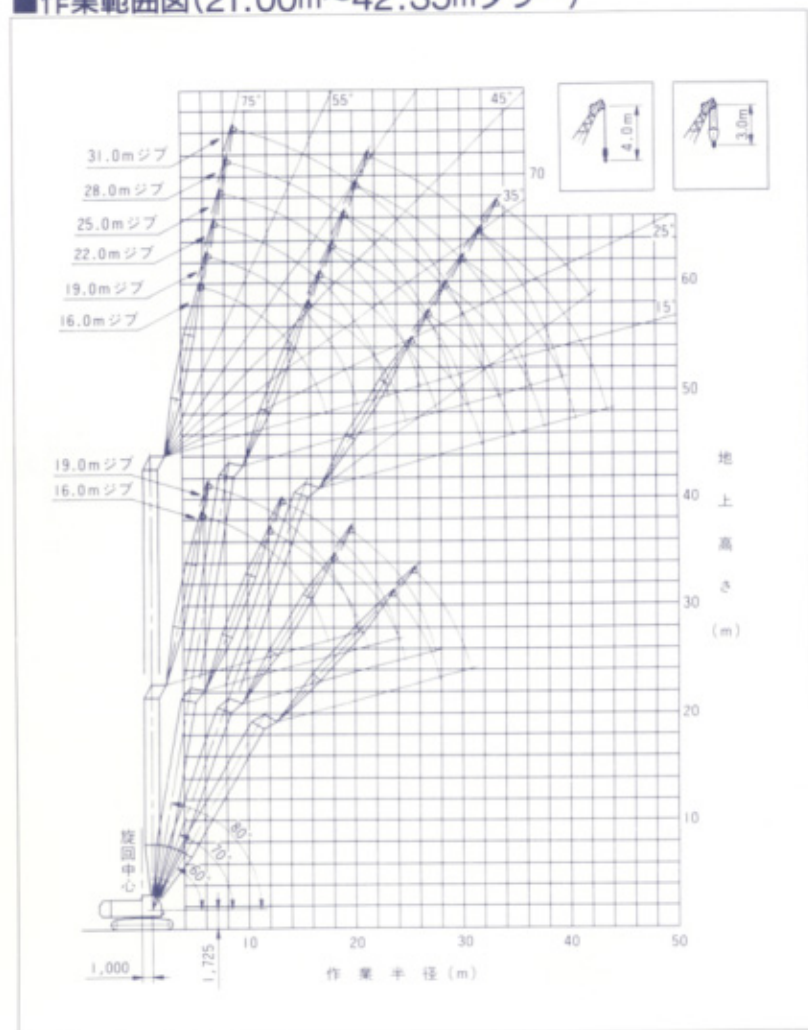
構成一覧表/作業範囲図

■タワー+ジブ構成一覧表

ジブ長さ (m)	16.0				19.0				22.0				25.0				28.0				31.0			
タワー角 (度)	90	80	70	60	90	80	70	60	90	80	70	60	90	80	70	60	90	80	70	60	90	80	70	60
タワー高さ (m)																								
21.00	○	○	○	○	○	○	○	○	×	×	×	×	×	×	×	×	×	×	×	×	×	×	×	×
24.05	○	○	○	○	○	○	○	○	○	○	○	○	×	×	×	×	×	×	×	×	×	×	×	×
27.10	○	○	○	○	○	○	○	○	○	○	○	○	○	○	○	○	×	×	×	×	×	×	×	×
30.15	○	○	○	○	○	○	○	○	○	○	○	○	○	○	○	○	○	○	○	○	×	×	×	×
33.20	○	○	○	○	○	○	○	○	○	○	○	○	○	○	○	○	○	○	○	○	○	○	○	×
36.25	○	○	○	○	○	○	○	○	○	○	○	○	○	○	○	○	○	○	○	○	×	○	○	○
39.30	○	○	○	○	○	○	○	○	○	○	×	○	○	○	○	×	○	○	○	×	○	○	○	×
42.35	○	○	○	×	○	○	○	×	○	○	○	×	○	○	○	×	○	○	○	×	○	○	○	×

上表の○印の組合わせて使用下さい。(×印は使用禁止)

■作業範囲図(21.00m~42.35mタワー)



定格総荷重表

■21.00mタワー

単位：t

主ジブ長さ(m)	16.0				19.0			
	90	80	70	60	90	80	70	60
タワー角度(度)								
作業半径(m)								
6.7	13.0							
7.0	13.0				13.0/7.5			
8.0	13.0				13.0			
9.0	13.0				13.0			
10.0	13.0				13.0			
12.0	12.6	12.5/12.1			12.6	12.5/13.3		
14.0	11.4	12.3			11.4	12.2		
16.0	10.3	10.5			10.2	10.4		
18.0	7.7/17.5	9.1	8.5		8.2	9.0	7.5/19.6	
20.0		8.0	7.5		6.5	7.9	7.3	
22.0		7.4/21.2	6.7	5.8/23.4	6.2/20.4	7.0	6.6	
24.0			6.0	5.6		6.3	5.9	5.1/25.4
26.0			5.8/24.7	5.0		6.3/24.1	5.3	4.9
28.0				4.6/27.9			4.9/27.5	4.5
30.0								4.1
32.0								3.9/30.8

■24.05mタワー

単位：t

主ジブ長さ(m)	16.0				19.0				22.0			
	90	80	70	60	90	80	70	60	90	80	70	60
タワー角度(度)												
作業半径(m)												
6.7	13.0											
7.0	13.0				13.0/7.5							
8.0	13.0				13.0				13.0/8.3			
9.0	13.0				13.0				13.0			
10.0	13.0				13.0				13.0			
12.0	12.6	12.5/12.7			12.6	12.3/13.8			12.4			
14.0	11.4	12.2			11.4	12.1			11.2	11.2/14.9		
16.0	10.3	10.4			10.2	10.2			10.2	10.3		
18.0	7.7/17.5	8.9	7.7/19.1		8.2	8.8			8.6	8.8		
20.0		7.9	7.2		6.5	7.8	6.8/20.7		7.2	7.8		
22.0		7.1/21.7	6.4		6.2/20.4	6.9	6.3		5.9	6.9	6.2/22.2	
24.0			5.8	5.1/24.9		6.2	5.7		5.1/23.3	6.1	5.6	
26.0			5.3/25.7	4.8		6.0/24.6	5.1	4.4/26.9		5.5	5.0	
28.0				4.3			4.7	4.2		5.1/27.5	4.5	3.9/28.9
30.0				4.1/29.4			4.6/28.6	3.7			4.2	3.7
32.0								3.6			4.0/31.5	3.5
34.0								3.5/32.3				3.2
36.0												3.1/35.2

注1. 本表に示す定格総荷重は水平堅土上における値で転倒荷重の70%以内及び移動式クレーン構造規格で定める前方安定度が1.15以上の両方を満足する値です。

2. 実際に吊り上げ得る荷重は上表の値からフック、玉掛けロープ等吊り具一切の重量を差引いた値となります。

3. 上表は、ロープ掛け数が2本掛です。1本掛け時は最大定格総荷重6.5tonあるいは上表の定格総荷重のどちらか小さい方の値が定格総荷重となります。

4. 作業を行う場合は必ずクローラを拡張し、ハイマストにして下さい。

定格総荷重表

■27.10mタワー

単位：t

ジブ長さ(m)	16				19				22				25.0			
タワー角度(度)	90	80	70	60	90	80	70	60	90	80	70	60	90	80	70	60
作業半径(m)	90	80	70	60	90	80	70	60	90	80	70	60	90	80	70	60
6.7	13.0															
7.0	13.0				13.0/7.5											
8.0	13.0				13.0				13.0/8.3							
9.0	13.0				13.0				13.0				13.0			
10.0	13.0				13.0				13.0				13.0			
12.0	12.6	12.4/13.2			12.6				12.4				12.2			
14.0	11.4	11.9			11.4	11.5/14.3			11.1	10.5/15.4			11.0			
16.0	10.3	10.1			10.2	10.0			10.2	10.0			10.1	9.6/16.6		
18.0	7.7/17.5	8.8			8.2	8.7			8.6	8.6			8.8	8.7		
20.0		7.7	7.0/20.1		6.5	7.6	6.2/21.7		7.2	7.6			7.4	7.6		
22.0		6.9	6.2		6.2/20.4	6.8	6.1		5.9	6.7	5.6/23.3		6.3	6.7		
24.0		6.8/22.2	5.6			6.1	5.5		5.1/23.3	6.0	5.4		5.3	5.9	5.1/24.9	
26.0			5.1	4.5/26.4		5.8/25.1	4.9			5.5	4.9		4.3	5.4	4.8	
28.0			4.9/26.7	4.1			4.5	3.9/28.5		4.9	4.4		4.2/26.2	4.8	4.3	
30.0				3.7			4.1/29.6	3.6			4.0	3.4/30.5		4.4	3.9	
32.0				3.6/30.9				3.3			3.7	3.2		4.2/30.9	3.6	3.0/32.5
34.0								3.0/33.8			3.7/32.5	3.0			3.3	2.8
36.0												2.8			3.1/35.4	2.6
38.0												2.7/36.7				2.4
40.0																2.3/39.6

■30.15mタワー

単位：t

ジブ長さ(m)	16.0				19.0				22.0				25.0				28.0				
タワー角度(度)	90	80	70	60	90	80	70	60	90	80	70	60	90	80	70	60	90	80	70	60	
作業半径(m)	90	80	70	60	90	80	70	60	90	80	70	60	90	80	70	60	90	80	70	60	
6.7	13.0																				
7.0	13.0				13.0/7.5																
8.0	13.0				13.0				13.0/8.3												
9.0	13.0				13.0				13.0				13.0				12.5/9.8				
10.0	13.0				13.0				13.0				13.0				12.4				
12.0	12.6	12.2/13.7			12.6				12.4				12.2				10.8				
14.0	11.4	11.9			11.4	11.0/14.8			11.1				11.0				10.1				
16.0	10.3	10.1			10.1	10.0			10.2	9.8			10.1	9.0/17.1			9.6				
18.0	7.7/17.5	8.7			8.2	8.5			8.6	8.4			8.8	8.4			8.8	8.2/18.2			
20.0		7.6	6.3/21.1		6.5	7.5			7.2	7.3			7.4	7.3			7.5	7.2			
22.0		6.8	6.0		6.2/20.4	6.7	5.7/22.7		5.9	6.6			6.3	6.6			6.4	6.4			
24.0		6.4/22.8	5.4			5.9	5.3		5.1/23.3	5.9	5.1/24.3		5.3	5.8	4.5/25.9		5.5	5.8			
26.0			4.9			5.4/25.7	4.7			5.3	4.7		4.3	5.2	4.5		4.8	5.2	4.1/27.5		
28.0			4.5/27.8	3.7			4.3			4.9	4.3		4.2/26.2	4.8	4.2		4.0	4.7	4.0		
30.0				3.5			3.9	3.4		4.8/28.6	3.9			4.4	3.8		3.4/29.1	4.2	3.7		
32.0				3.2			3.8/30.7	3.1			3.6	3.0		4.1/31.5	3.5			3.9	3.4		
34.0				3.1/32.4				2.8			3.3/33.6	2.7			3.2	2.5		3.6	3.1		
36.0								2.6/35.3				2.5			2.9	2.3		3.6/34.4	2.8	2.2	
38.0												2.3			2.9/36.5	2.1			2.6	2.0	
40.0												2.3/38.2				2.0			2.5/39.4	1.9	
42.0																1.9/41.1				1.7	
44.0																					1.6

- 注1. 本表に示す定格総荷重は水平堅土上における値で転倒荷重の78%以内及び移動式クレーン構造規格で定める前方安定度が1.15以上の両方を満足する値です。
 2. 実際に吊り上げ得る荷重は上表の値からフック、玉掛けロープ等吊り具一切の重量を差引いた値となります。
 3. 上表は、ロープ掛け数が2本掛です。1本掛け時は最大定格総荷重6.5tonあるいは上表の定格総荷重のどちらか小さい方の値が定格総荷重となります。
 4. 作業を行う場合は必ずクローラを拡張し、ハイマストして下さい。

定格総荷重表

■33.20mタワー

単位：t

ジブ長さ(m)	16.0				19.0				22.0				25.0				28.0				31.0		
	90	80	70	60	90	80	70	60	90	80	70	60	90	80	70	60	90	80	70	60	90	80	70
6.7	13.0																						
7.0	13.0				13.0/7.5																		
8.0	13.0				13.0				13.0/8.3														
9.0	13.0				13.0				13.0				13.0				11.8/9.8						
10.0	13.0				13.0				13.0				13.0				11.7				9.4/10.6		
12.0	12.6				12.6				12.4				12.2				10.8				9.1		
14.0	11.4	11.5/14.2			11.3	10.2/15.4			11.1				11.0				10.1				8.7		
16.0	10.1	9.8			10.1	9.7			10.1	9.1/16.5			9.9	8.5/17.6			9.4				8.1		
18.0	7.7/17.5	8.5			8.2	8.4			8.6	8.2			8.7	8.3			8.8	7.9/18.7			7.8	7.0/19.9	
20.0		7.4			6.5	7.3			7.2	7.2			7.3	7.2			7.5	7.2			7.2	7.0	
22.0		6.7	5.6/22.2		6.2/20.4	6.5	5.0/23.8		5.8	6.4			6.3	6.3			6.4	6.3			6.5	6.2	
24.0		6.2/23.3	5.1			5.8	5.0		5.1/23.3	5.7	4.5/25.4		5.3	5.7			5.5	5.6			5.6	5.6	
26.0			4.7			5.2	4.6			5.2	4.4		4.3	5.1	4.2/27.0		4.8	5.2			4.9	5.0	
28.0			4.2	3.2/29.5		5.1/26.2	4.1			4.8	4.0		4.2/26.2	4.6	3.9		4.0	4.7	3.8/28.5		4.2	4.5	
30.0			4.0/28.8	3.2		3.7	2.8/31.5		4.5/29.1	3.6			4.2	3.5		3.4/29.1	4.2	3.5		3.7	4.1	3.4/30.1	
32.0				2.9		3.5/31.7	2.7			3.3	2.4/33.5		3.9	3.2			3.9	3.2		2.9	3.8	3.1	
34.0				2.6			2.5			3.1	2.3			3.0	2.1/35.5		3.6	2.9			3.5	2.8	
36.0							2.3			3.1/34.6	2.1			2.8	2.0		3.4/34.9	2.7	1.7/37.5		3.2	2.5	
38.0							2.2/36.9				1.9			2.6/37.5	1.8			2.5	1.7		2.9/37.8	2.3	
40.0											1.7/39.8				1.6			2.3	1.5			2.1	
42.0															1.5			2.2/40.4	1.4			2.0	
44.0															1.4/42.7				1.3			1.9/43.3	
46.0																				1.2/45.6			

■36.25mタワー

単位：t

ジブ長さ(m)	16.0				19.0				22.0				25.0				28.0				31.0		
	90	80	70	60	90	80	70	60	90	80	70	60	90	80	70	60	90	80	70	60	90	80	70
6.7	13.0																						
7.0	13.0				13.0/7.5																		
8.0	13.0				13.0				13.0/8.3														
9.0	13.0				13.0				13.0				13.0				11.6/9.8						
10.0	13.0				13.0				13.0				13.0				11.5				9.4/10.6		
12.0	12.6				12.6				12.4				12.2				10.7				9.0		
14.0	11.4	10.5/14.8			11.3	9.6/15.9			11.1				10.9				10.0				8.7		
16.0	10.0	9.6			10.1	9.5			10.1	8.7/17.0			9.9				9.3				8.1		
18.0	7.7/17.5	8.4			8.2	8.2			8.6	8.0			8.7	7.8/18.1			8.8	7.2/19.3			7.8		
20.0		7.3			6.5	7.2			7.2	7.1			7.3	7.0			7.5	6.9			7.2	6.5/20.4	
22.0		6.5	5.1/23.2		6.2/20.4	6.4			5.8	6.2			6.3	6.2			6.4	6.1			6.5	6.0	
24.0		5.9/23.8	4.9			5.7	4.6/24.8		5.1/23.3	5.6			5.2	5.5			5.5	5.5			5.6	5.4	
26.0			4.5			5.1	4.3			5.0	4.1/26.4		4.3	4.9			4.8	5.0			4.9	4.9	
28.0			4.0			5.1/26.7	3.9			4.6	3.8		4.2/26.2	4.5	3.7		4.0	4.6	3.2/29.6		4.2	4.4	
30.0			3.7/29.9	2.7/31.0		3.5			4.2/29.6	3.4			4.1	3.4		3.4/29.1	4.1	3.2	3.6	4.0	3.1/31.2		
32.0				2.6		3.2	2.2/33.0			3.1			3.8	3.1			3.8	3.0	2.9	3.7	2.9		
34.0				2.3		3.2/32.3	2.1			2.9	1.9/35.0		3.7/32.5	2.8			3.5	2.7			3.4	2.5	
36.0				2.1/35.5			1.9			2.7/35.7	1.8			2.6	1.6/37.0		3.3/35.4	2.5			3.1	2.3	
38.0							1.8				1.6			2.4	1.5			2.3			2.9	2.1	
40.0							1.8/38.4				1.5			2.3/38.6	1.3			2.1			2.9/38.3	1.9	
42.0											1.4/41.3							2.0/41.5				1.7	
44.0																						1.6	
46.0																							1.6/44.4

注1. 本表に示す定格総荷重は水平堅土上における値で転倒荷重の78%以内及び移動式クレーン構造規格で定める前方安定度が1.15以上の両方を満足する値です。

2. 実際に吊り上げる荷重は上表の値からフック、玉掛けロープ等吊り具一切の重量を差引いた値となります。

3. 上表は、ロープ掛け数が2本掛です。1本掛け時は最大定格総荷重6.5tonあるいは上表の定格総荷重のどちらか小さい方の値が定格総荷重となります。

4. 作業を行う場合は必ずクローラを拡張し、ハイマストにして下さい。

定格総荷重表

■39.30mタワー

単位：t

ジブ長さ(m)	16.0				19.0				22.0			25.0			28.0			31.0		
タワー角度(度)	90	80	70	60	90	80	70	60	90	80	70	90	80	70	90	80	70	90	80	70
作業半径(m)	90	80	70	60	90	80	70	60	90	80	70	90	80	70	90	80	70	90	80	70
6.7	13.0																			
7.0	13.0				13.0/7.5															
8.0	13.0				13.0				13.0/8.3											
9.0	13.0				13.0				13.0			12.5			10.7/9.8					
10.0	13.0				13.0				13.0			12.0			10.7			9.4/10.6		
12.0	12.6				12.6				12.4			11.6			10.2			9.0		
14.0	11.4	9.8/15.3			11.3				11.1			10.6			9.7			8.7		
16.0	10.0	9.4			10.1	8.9/16.4			10.1	8.0/17.6		9.5			9.0			8.1		
18.0	7.7/17.5	8.1			8.2	8.0			8.6	7.8		8.4	7.2/18.7		8.3	6.6/19.8		7.7		
20.0		7.2			6.5	7.0			7.2	7.0		7.3	6.8		7.5	6.5		7.2	6.1/20.9	
22.0		6.3			6.2/20.4	6.2			5.8	6.2		6.3	6.1		6.4	6.0		6.4	5.8	
24.0		5.7	4.6/24.3			5.6	4.0/25.9		5.1/23.3	5.6		5.2	5.4		5.5	5.4		5.6	5.3	
26.0		5.7/24.4	4.2			5.0	4.0			5.0	3.6/27.5	4.3	4.9		4.8	4.9		4.8	4.8	
28.0			3.8			4.7/27.3	3.7			4.6	3.5	4.2/26.2	4.5	3.1/29.0	4.0	4.4		4.2	4.3	
30.0			3.5				3.4			4.2	3.2		4.1	3.0	3.4/29.1	4.0	2.7/30.6	3.6	3.9	
32.0			3.2/30.9	2.0/32.5			3.1			4.1/30.1	2.9		3.8	2.7		3.7	2.6	2.9	3.6	2.3/32.2
34.0				1.9			2.8/33.8	1.6/34.5			2.7		3.6/33.3	2.5		3.4	2.4		3.3	2.2
36.0				1.7				1.6			2.4			2.3		3.1/35.9	2.2		3.0	2.1
38.0				1.6/37.0				1.5			2.3/36.7			2.1			2.0		2.8	1.9
40.0								1.3/39.9						2.0/39.6			1.9		2.7/38.8	1.7
42.0																	1.7			1.5
44.0																	1.7/42.5			1.4
46.0																				1.3/45.4

■42.35mタワー

単位：t

ジブ長さ(m)	16.0				19.0				22.0			25.0			28.0			31.0		
タワー角度(度)	90	80	70	60	90	80	70	60	90	80	70	90	80	70	90	80	70	90	80	70
作業半径(m)	90	80	70	60	90	80	70	60	90	80	70	90	80	70	90	80	70	90	80	70
6.7	13.0																			
7.0	13.0				13.0/7.5															
8.0	13.0				13.0				12.5/8.3											
9.0	13.0				13.0				12.5			12.0			10.0/9.8					
10.0	13.0				13.0				12.5			11.5			10.0			8.9/10.6		
12.0	12.6				12.6				12.3			11.0			9.7			8.9		
14.0	11.4	9.5/15.8			11.3				11.1			10.2			9.4			8.5		
16.0	10.0	9.3			10.1	8.4/17.0			10.0			9.2			8.7			8.0		
18.0	7.7/17.5	8.0			8.1	7.9			8.5	7.6/18.1		8.2	6.9/19.2		7.8			7.6		
20.0		7.0			6.5	7.0			7.0	6.8		7.3	6.6		7.5	6.4/20.3		7.1	5.9/21.5	
22.0		6.3			6.2/20.4	6.1			5.8	6.0		6.2	5.9		6.4	5.8		6.4	5.7	
24.0		5.6	4.0/25.3			5.5			5.1/23.3	5.4		5.2	5.3		5.5	5.2		5.6	5.1	
26.0		5.3/24.9	3.9			5.0	3.6/26.9			4.9		4.3	4.8		4.7	4.7		4.8	4.6	
28.0			3.5			4.6/27.8	3.4			4.5	3.0/28.5	4.2/26.2	4.4		4.0	4.3		4.2	4.2	
30.0			3.2				3.0			4.1	2.9		4.0	2.8/30.1	3.4/29.1	3.9	2.4/31.7	3.6	3.8	
32.0			2.9/31.9				2.8			3.9/30.7	2.6		3.7	2.4		3.6	2.3	2.9	3.5	2.0/33.3
34.0							2.5				2.4		3.4/33.6	2.2		3.3	2.1		3.2	1.9
36.0							2.5/34.8				2.2			2.0		3.0	1.9		2.9	1.8
38.0										2.0/37.7				1.9		3.0/36.5	1.8		2.7	1.6
40.0														1.7			1.6		2.6/39.4	1.5
42.0														1.7/40.6			1.5			1.3
44.0																	1.4/43.5			

- 注1、本表に示す定格総荷重は水平堅土上における値で転倒荷重の7割以内及び移動式クレーン構造規格で定める前方安定度が1.15以上の両方を満足する値です。
 2、実際に吊り上げ得る荷重は上表の値からフック、玉掛けロープ等吊り具一切の重量を差引いた値となります。
 3、上表は、ロープ掛け数が2本掛です。1本掛け時は最大定格総荷重6.5tonあるいは上表の定格総荷重のどちらか小さい方の値が定格総荷重となります。
 4、作業を行う場合は必ずローラを拡張し、ハイマストにして下さい。